



MINISTÈRE de la TRANSITION ÉCOLOGIQUE et SOLIDAIRE
Direction Départementale des territoires et de la Mer du Morbihan

SPPL

COMMUNE DE LANDAUL

**MODIFICATION ET SUSPENSION
DE LA SERVITUDE DE PASSAGE DES PIETONS LE LONG
DU LITTORAL**



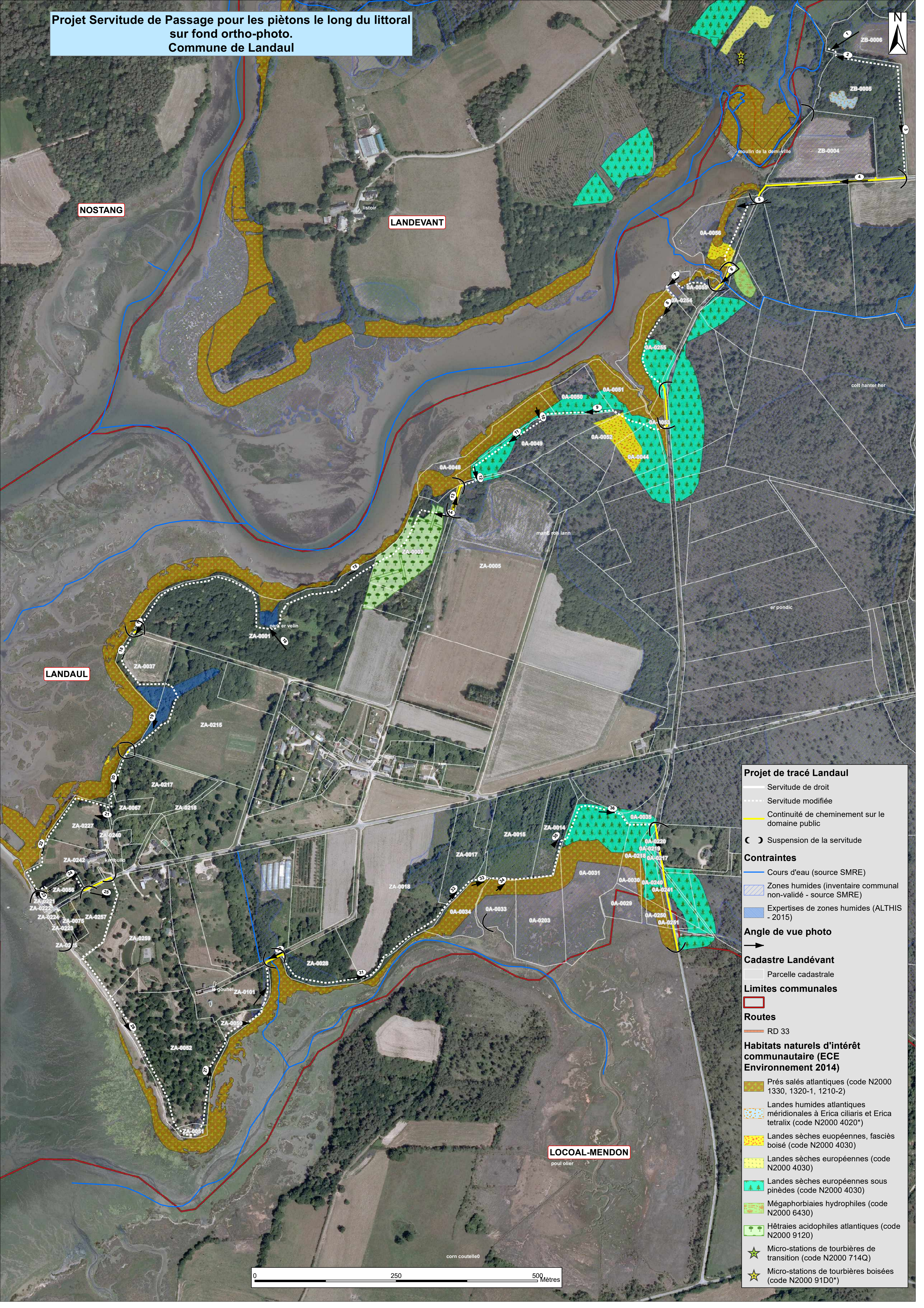
**DOSSIER D'APPROBATION
PLAN DU TRACE**

Par délégation,
Le secrétaire général

Cyrille LE VELY

6 MAI 2019

**Projet Servitude de Passage pour les piétons le long du littoral sur fond ortho-photo.
Commune de Landaul**



Projet de tracé Landaul

- Servitude de droit
- Servitude modifiée
- Continuité de cheminement sur le domaine public
- Suspension de la servitude

Contraintes

- Cours d'eau (source SMRE)
- Zones humides (inventaire communal non-validé - source SMRE)
- Expertises de zones humides (ALTHIS - 2015)

Angle de vue photo

Cadastre Landévant

- Parcelle cadastrale

Limites communales

Routes

- RD 33

Habitats naturels d'intérêt communautaire (ECE Environnement 2014)

- Prés salés atlantiques (code N2000 1330, 1320-1, 1210-2)
- Landes humides atlantiques méridionales à Erica ciliaris et Erica tetralix (code N2000 4020*)
- Landes sèches européennes, fasciés boisé (code N2000 4030)
- Landes sèches européennes (code N2000 4030)
- Landes sèches européennes sous pinèdes (code N2000 4030)
- Mégaphorbiaies hydrophiles (code N2000 6430)
- Hêtraies acidophiles atlantiques (code N2000 9120)
- Micro-stations de tourbières de transition (code N2000 714Q)
- Micro-stations de tourbières boisées (code N2000 91D0*)

