



PRÉFET DU MORBIHAN

Liberté
Égalité
Fraternité

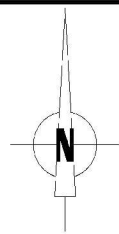
Cartes de bruit stratégiques
des infrastructures de
transport routier du morbihan

Localisation de la planche
n° 55/56

janvier 2023

Légende

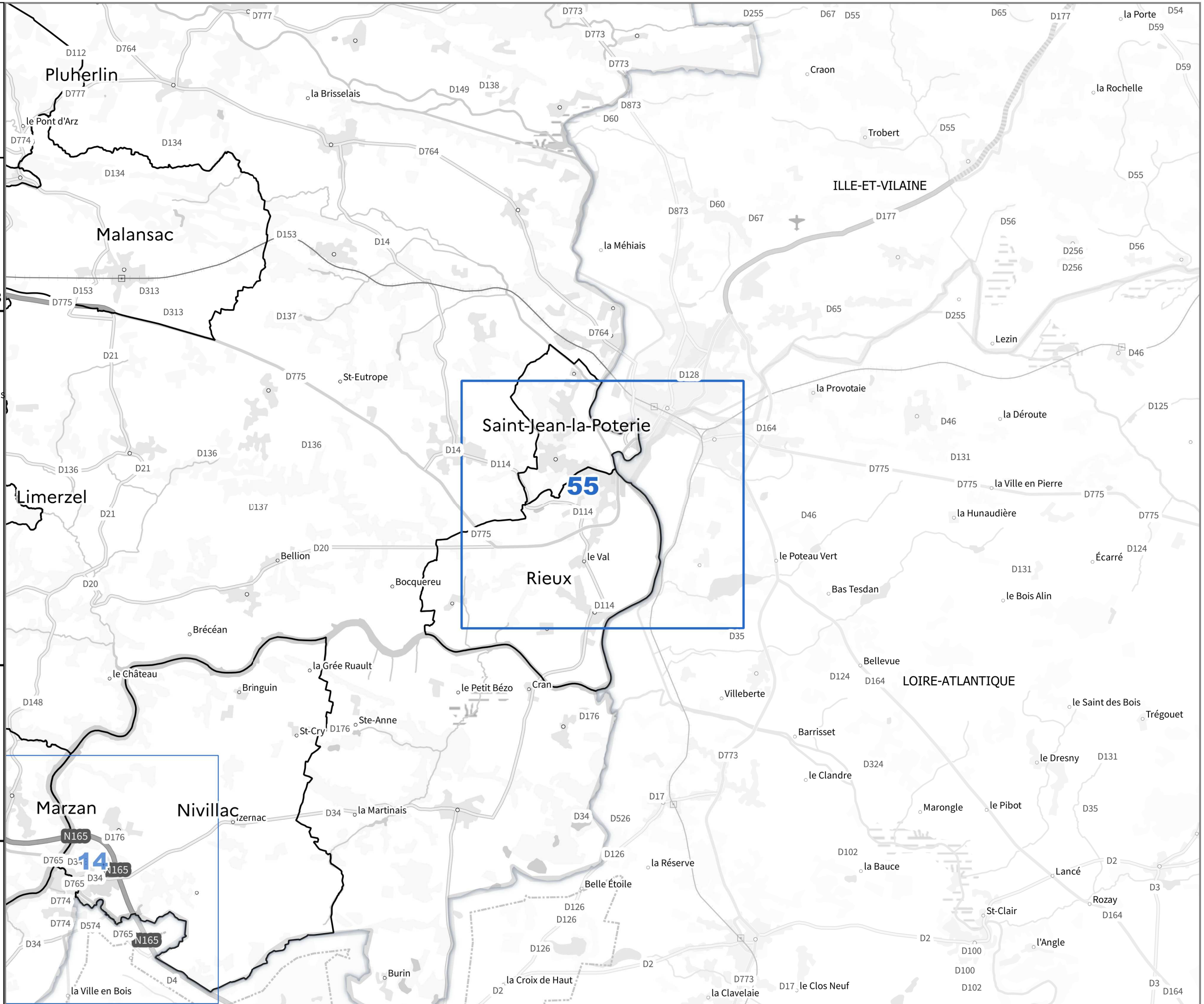
- Planche sélectionnée dans l'atlas
- Limites des communes impactées



1:100 000

Sources :
 © DDTM 56/SEBR/RN
 © CEREMA CBS4 V01/2023
 © IGN BDTOPO
 © IGN PLANIGN

Conception : DDTM 56/STA/UCT
 le : 20/03/2023





PRÉFET DU MORBIHAN

Liberté
Égalité
Fraternité

Cartes de bruit stratégiques
des infrastructures de
transport routier du morbihan

Carte d'exposition Ln

Planche n° 55/56

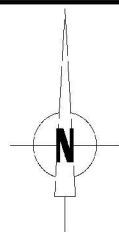
janvier 2023

Légende

Isophones en dB(A)

- de 50 à 55
- de 55 à 60
- de 60 à 65
- de 65 à 70
- plus de 70

Limites des communes
impactées

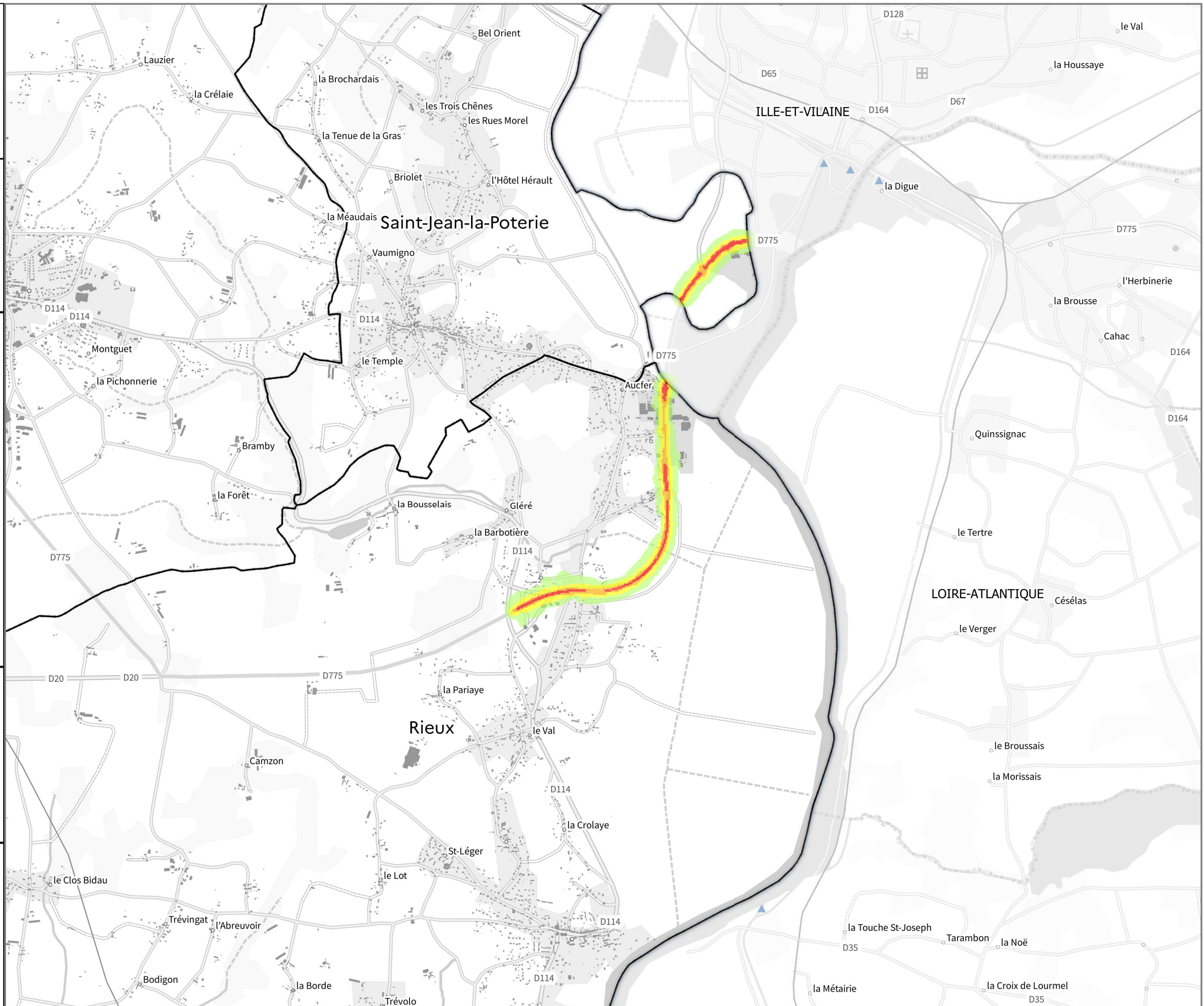


0 1 km

1:25 000

Sources :
© DDTM 56/SEBR/RN
© CEREMA CBS4 V01/2023
© IGN BDTOPO
© IGN PLANIGN

Conception : DDTM 56/STA/UCT
le : 20/03/2023





PRÉFET DU MORBIHAN

Liberté
Égalité
Fraternité

Cartes de bruit stratégiques
des infrastructures de
transport routier du morbihan

Carte de dépassement de la valeur limite Lden68


Planche n° 55/56

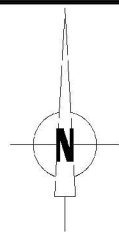
janvier 2023

Légende

Isophone Lden68 en dB(A)

 > 68

 Limites des communes
impactées

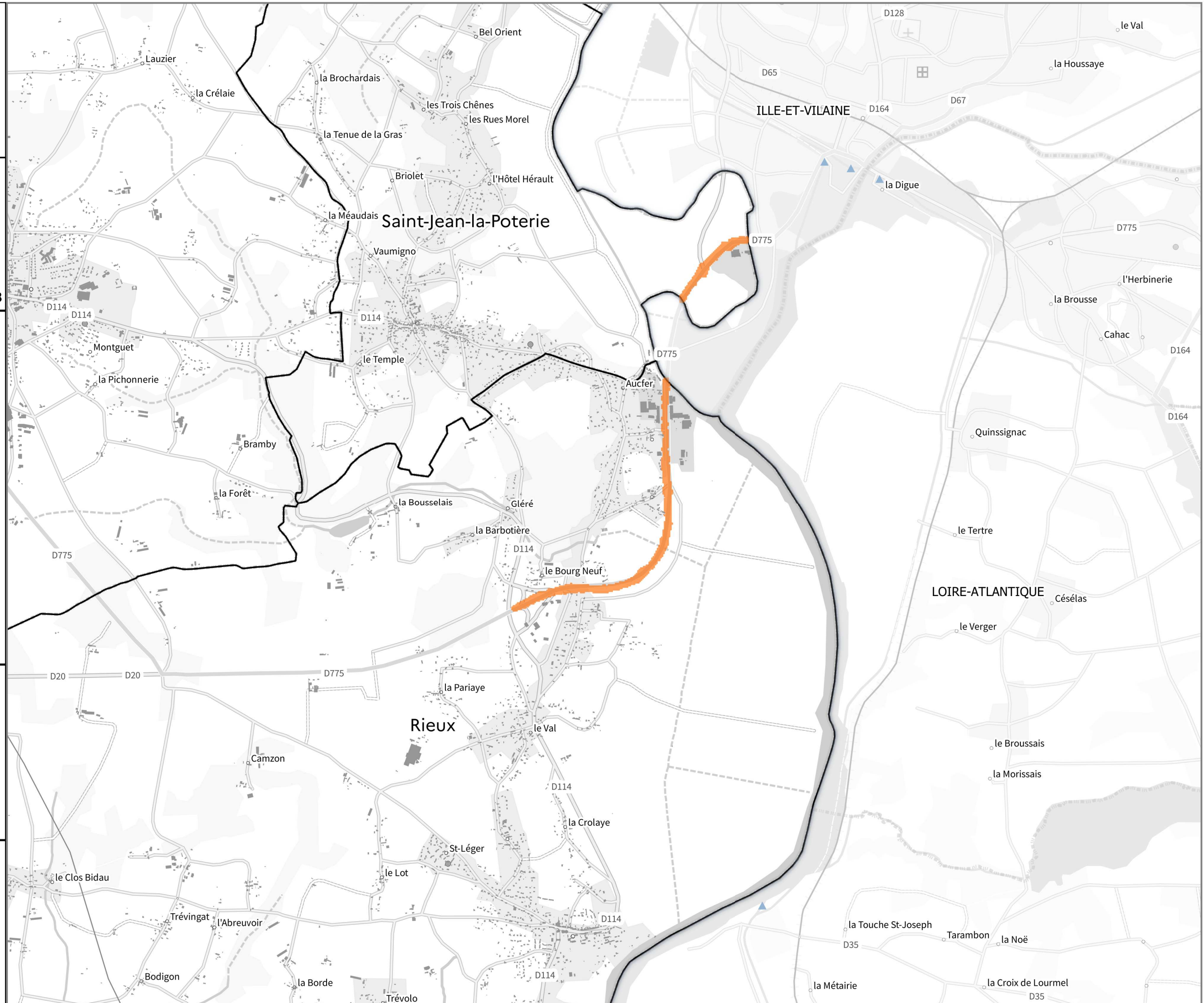


0 1 km

1:25 000

Sources :
© DDTM 56/SEBR/RN
© CEREMA CBS4 V01/2023
© IGN BDTOPO
© IGN PLANIGN

Conception : DDTM 56/STA/UCT
le : 20/03/2023





PRÉFET DU MORBIHAN

Liberté
Égalité
Fraternité

Cartes de bruit stratégiques
des infrastructures de
transport routier du morbihan

Carte de dépassement de la valeur limite Ln62


Planche n° 55/56

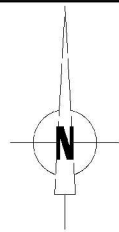
janvier 2023

Légende

Isophone Ln62 en dB(A)

 > 62

 Limites des communes
impactées



0 1 km

1:25 000

Sources :
© DDTM 56/SEBR/RN
© CEREMA CBS4 V01/2023
© IGN BDTOPO
© IGN PLANIGN

Conception : DDTM 56/STA/UCT
le : 20/03/2023

